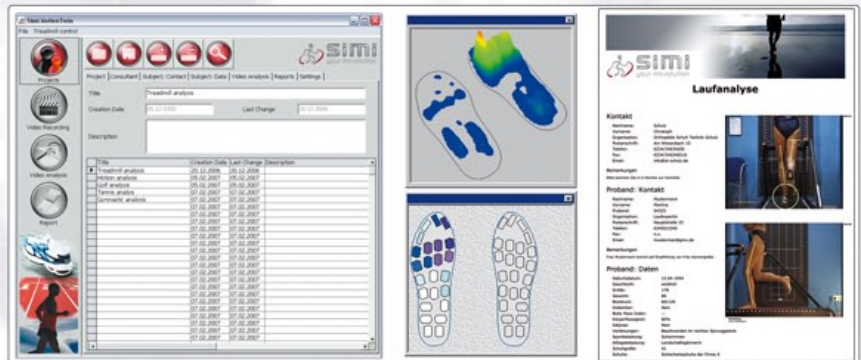




Workflow

- > enter or import and choose patients
- > perform anamnesis
- > choose examination model
- > record video sequences directly and digitally on the hard disk
- > plot angles with a few mouse clicks into video images
- > measurements are displayed and saved
- > document therapy recommendations
- > create and produce report automatically



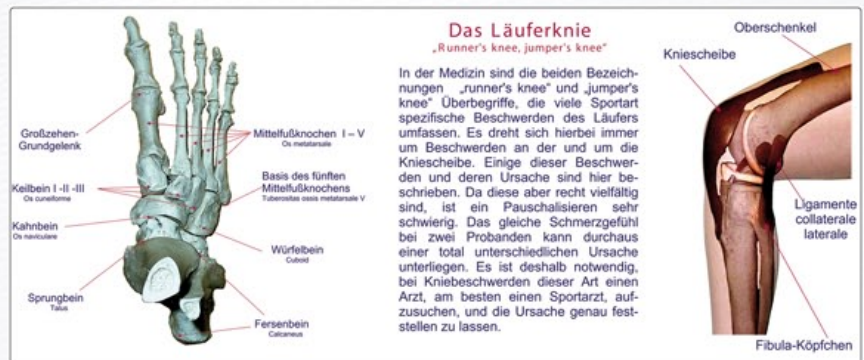
The detail draws a distinction!

- > import of patient data
- > combination of several examinations within one model (e.g. running barefoot and with shoes)
- > cross hairs on live video image for exact camera
- > adjustment and definition of reference values
- > painting and drawing tools available
- > mobile system suitable for notebook use
- > wiring of patient not necessary, movements are not affected
- > measurement of velocities
- > variable positioning of video views



Anamnesis with Vikuku

- > select symptoms by body region
- > determine muscular imbalances
- > note deficiencies of joint status
- > possible diagnoses are enumerated automatically
- > activate diagnoses manually
- > suggestion for choosing an examination model



Das Läuferknie
„Runner's knee, jumper's knee“

In der Medizin sind die beiden Bezeichnungen „runner's knee“ und „jumper's knee“ Überbegriffe, die viele Sportart spezifische Beschwerden des Läufers umfassen. Es dreht sich hierbei immer um Beschwerden an der und um die Knieescheibe. Einige dieser Beschwerden und deren Ursache sind hier beschrieben. Da diese aber recht vielfältig sind, ist ein Pauschalisieren sehr schwierig. Das gleiche Schmerzgefühl bei zwei Probanden kann durchaus einer total unterschiedlichen Ursache unterliegen. Es ist deshalb notwendig, bei Kniebeschwerden dieser Art einen Arzt, am besten einen Sportarzt, aufzusuchen, und die Ursache genau feststellen zu lassen.



System requirements

- > Microsoft Windows 2000 or Windows XP
- > Pentium 4 compatible PC with 256 MB RAM and FireWire interface (IEEE-1394)
- > large hard disk for video data
- > digital camcorder with FireWire interface (IEEE-1394)

Unlimited applications

- > orthopedics, e.g. gait analysis from different perspectives
- > physical therapy
- > prevention
- > rehabilitation
- > orthopedic technology
- > podiatric medicine
- > sports, e.g. swing analysis at golf
- > fitness
- > performance diagnostics
- > training of sports instructors



